

Fonds d'obligations mondiales à court terme CI

Série A CAD



À compter du 4 avril 2025, le fonds **Fonds d'obligations à court terme CI E (FAI 16159)** a été fusionné dans (FAI 2139), **Fonds d'obligations à court terme CI A (FAI 7220) (FAR 7225) (FR 1225)** a été fusionné dans (FAI 2139) (FAR 3139) (FR 3039)

EN DATE DU 31 DÉCEMBRE 2025

APERÇU DU FONDS

L'objectif de placement du fonds est de procurer un revenu d'intérêt et un potentiel de plus-value du capital, relativement aux liquidités, tout en recherchant la sécurité du capital au moyen de placements dans des titres à revenu fixe de courte durée à et des billets à court terme.

PROFIL DU FONDS

Date de création	Juillet 2024
CAD Total des actifs nets (\$CA) En date du 12-31-2025	667,1 millions \$
VLPP	10,2019 \$
RFG (%) En date du 09-30-2025	1,06
Frais de gestion (%)	0,80
Catégorie d'actif	Revenu fixe mondial
Devise	\$CA
Placement minimal	500 \$ (initial)/25 \$ (supplémentaire)
Fréquence des distributions	Mensuelle
Dernière distribution	0,0218 \$
Cote de crédit moyenne	A

Niveau de risque¹



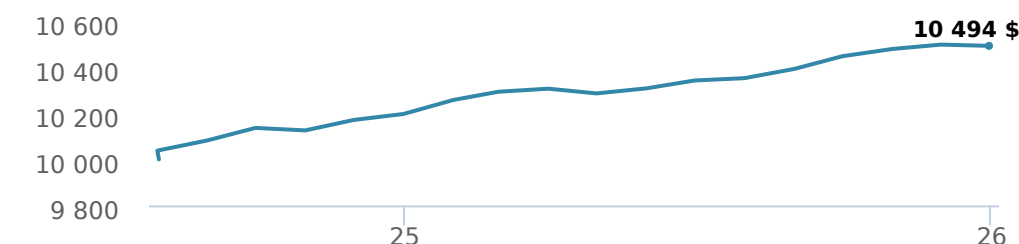
CODES DE FONDS

A	FAI 2139 FAR ES* 3139 FR ES 3039
F	4139
I	5139
P	90139

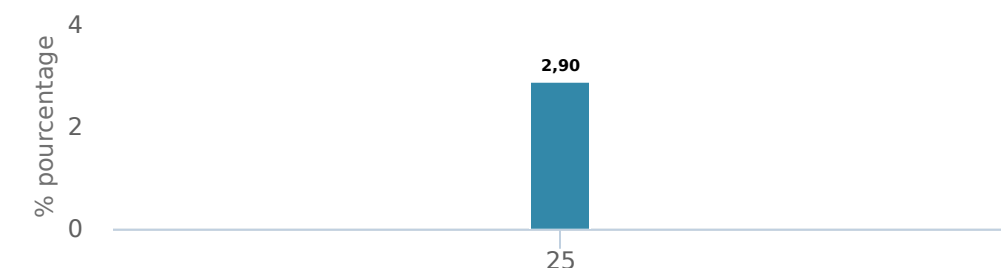
*Pas de nouveaux achats directement dans les fonds "switch only".

RENDEMENTS²

Croissance d'un placement de 10 000 \$ (depuis la date de création)



Rendement par année civile



Rendements composés annuels moyens

CA	1 mois	3 mois	6 mois	1 an	3 ans	5 ans	10 ans	Création*
2,90 %	-0,05 %	0,43 %	1,45 %	2,90 %	-	-	-	3,33 %

*Depuis la date de création

HISTORIQUE DES DISTRIBUTIONS³

Date de paiement	Total	Date de paiement	Total
12-29-2025	0,0218	07-25-2025	0,0264
11-21-2025	0,0252	06-27-2025	0,0219
10-24-2025	0,0183	05-23-2025	0,0232
09-26-2025	0,0171	04-25-2025	0,0301
08-22-2025	0,0265	03-28-2025	0,0293

SOMMAIRE DE LA COTE (%)

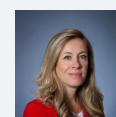
AAA	29,23
AA	5,30
A	8,52
BBB	37,35
BB	15,80
B	3,80
Cote de crédit moyenne	A

* Obligations de sociétés et de gouvernement seulement.

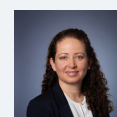
CARACTÉRISTIQUES DU FONDS

Coupon moyen %	3,65
Duration	1,56
Rendement	3,70

GESTIONNAIRES



Leanne Ongaro



Fernanda Fenton



Remarque : Les données fournies ci-dessus doivent être analysées en tenant compte des denis de responsabilité apparaissant à la page prochaine.

Données simplifiées

Fonds d'obligations mondiales à court terme CI

Série A CAD



À compter du 4 avril 2025, le fonds **Fonds d'obligations à court terme CI E (FAI 16159)** a été fusionné dans (FAI 2139), **Fonds d'obligations à court terme CI A (FAI 7220) (FAR 7225) (FR 1225)** a été fusionné dans (FAI 2139) (FAR 3139) (FR 3039)

EN DATE DU 31 DÉCEMBRE 2025

RÉPARTITION DU PORTEFEUILLE⁴

Répartition de l'actif	(%)	Répartition sectorielle	(%)	Répartition géographique	(%)
Obligations du gouvernement canadien	35,35	Revenu fixe	86,98	Canada	63,59
Obligations de sociétés étrangères	29,81	Espèces et quasi-espèces	12,31	États-Unis	36,38
Obligations de sociétés canadiennes	21,25	Énergie	0,31	Autres	0,03
Espèces et équivalents	12,31	Autres	0,24		
Obligations étrangères - Autres	0,63	Télécommunications	0,16		
Actions canadiennes	0,47				
Hypothèques	0,29				
Obligations de gouvernements étrangers	0,28				
Autres	0,24				

PRINCIPAUX TITRES⁵

	Secteur	(%)
1. Gouvernement du Canada 2,75 % 01-sep-2027	Revenu fixe	7,20 %
2. Gouvernement du Canada 2,50 % 01-aoû-2027	Revenu fixe	5,30 %
3. Bon du Trésor canadien	Revenu fixe	4,28 %
4. Gouvernement du Canada 3,25 % 01-sep-2028	Revenu fixe	3,84 %
5. Bon du Trésor canadien	Revenu fixe	2,84 %
6. ENBRIDGE INC DN COML PA DISCOUNT NOTE	Espèces et quasi-espèces	2,25 %
7. ENBRIDGE INC DN COML PAPER DISCOUNT NOTE	Espèces et quasi-espèces	2,13 %
8. Gouvernement du Canada 3,50 % 01-sep-2029	Revenu fixe	2,08 %
9. Bon du Trésor canadien	Revenu fixe	2,05 %
10. CANADIAN GOVERNMENT BOND 2.50% 01-Nov-2027	Revenu fixe	1,92 %
11. Province de l'Ontario 4,00 % 08-mar-2029	Revenu fixe	1,73 %
12. Province de l'Alberta 4,10 % 01-jun-2029	Revenu fixe	1,72 %
13. Bon du Trésor canadien	Revenu fixe	1,48 %
14. Darden Restaurants Inc 3,85 % 01-fév-2027	Revenu fixe	1,34 %
15. Gouvernement du Canada 2,75 % 01-mai-2027	Revenu fixe	1,28 %

Remarque : Les données fournies ci-dessus doivent être analysées en tenant compte des dénis de responsabilité apparaissant à la page prochaine.

Plus de 35 000 conseillers financiers ont choisi Gestion Mondiale d'Actif CI comme partenaire. Nous croyons que les canadiens qui font affaire à un conseiller financier professionnel réussissent mieux sur le plan financier. En savoir plus sur ci.com.

¹ Nous déterminons le niveau de risque d'un fonds conformément à une méthode normalisée de classification du risque, fournie dans le Règlement 81-102, laquelle est fondée sur la volatilité historique du fonds, qui est mesurée par l'écart-type de ses rendements sur dix ans. Selon la méthode normalisée, si un fonds offre des titres au public depuis moins de dix ans, l'écart-type d'un fonds de référence ou d'un indice de référence doit se rapprocher raisonnablement de l'écart-type du fonds, pour déterminer le niveau de risque du fonds. Veuillez noter que le rendement historique peut ne pas être révélateur des rendements futurs, la volatilité historique d'un fonds n'est pas une indication de sa volatilité future.

² Les fonds communs de placement peuvent comporter des commissions, des commissions de suivi, des frais de gestion et d'autres frais. Veuillez lire le prospectus avant d'investir. Les taux de rendement indiqués correspondent aux rendements globaux historiques composés annuels après déduction des frais payables par le fonds (sauf pour les rendements d'une période d'un an ou moins, qui sont des rendements globaux simples). Ces résultats tiennent compte de la fluctuation de la valeur des titres et du réinvestissement de tous les dividendes et de toutes les distributions, mais ils excluent les frais d'acquisition, de rachat, de distribution et autres frais facultatifs, de même que l'impôt sur le revenu payable par tout détenteur de titre, qui ont pour effet de réduire le rendement. Les fonds communs de placement ne sont pas garantis, leur valeur fluctue fréquemment et les rendements passés pourraient ne pas se répéter.

³ Veuillez vous référer au prospectus simplifié du fonds pour l'information sur les distributions.

⁵ Les avoirs du portefeuille sont susceptibles d'être modifiés sans préavis et ne peuvent représenter qu'un faible pourcentage des avoirs du portefeuille. Il ne s'agit pas de recommandations d'achat ou de vente d'un titre particulier.

Ces renseignements ne doivent pas être pris ni interprétés comme un conseil en matière de placement ni comme une promotion ou une recommandation à l'égard des entités ou des titres dont il est question.

Certains énoncés contenus dans la présente sont fondés entièrement ou en partie sur de l'information fournie par des tiers; CI a pris des mesures raisonnables afin de s'assurer qu'ils sont exacts.

Les taux de rendement qui apparaissent dans le tableau sont utilisés uniquement pour illustrer les effets du taux de croissance cumulé et ne sont pas destinés à refléter les valeurs futures des fonds communs ou les rendements sur les placements dans des fonds communs.

Le graphique « Croissance de 10 000 \$ investis » illustre la valeur finale d'un placement hypothétique de 10 000 \$ dans des titres à la fin de la période de placement indiquée et ne vise pas à refléter les valeurs futures ou les rendements du placement.

Le ratio des frais de gestion (« RFG ») représente le ratio des frais de gestion sur douze mois qui reflète les coûts d'exploitation du Fonds, incluant la TVH, la TPS et la TVQ (à l'exclusion des commissions et des autres frais d'opérations de portefeuille) exprimé en pourcentage de la valeur liquidative moyenne quotidienne pour la période, y compris la quote-part proportionnelle des frais sous-jacents du ou des fonds, le cas échéant. Le RGF est déclaré dans le Rapport de la direction sur le rendement du fonds (« RDRF ») de chaque fonds. Les RDRF sont accessibles dans l'onglet Documents du site Web ci.com.

Gestion mondiale d'actifs CI est le nom d'une entreprise enregistrée de Gestion Mondiale d'Actif CI

©Gestion Mondiale d'Actif CI 2025. Tous droits réservés.

Publié en Janvier 2026